



Вінницький національний медичний університет ім.М.І. Пирогова
Кафедра терапевтичної стоматології

НАВЧАЛЬНА
ДИСЦИПЛІНА ВК 4.1

ТЕРАПЕВТИЧНА
СТОМАТОЛОГІЯ

Мета курсу



Наукове
клінічне
мислення

Сучасні
діагностичні
підходи



- Інтеграція науки і практики
- Підготовка PhD-досліджень



Завдання дисципліни

Поглиблення клінічних знань

Аналіз складних випадків

Робота з доказовою базою

Формування дослідницьких навичок

Структура курсу

180 годин

6 кредитів ЄКТС

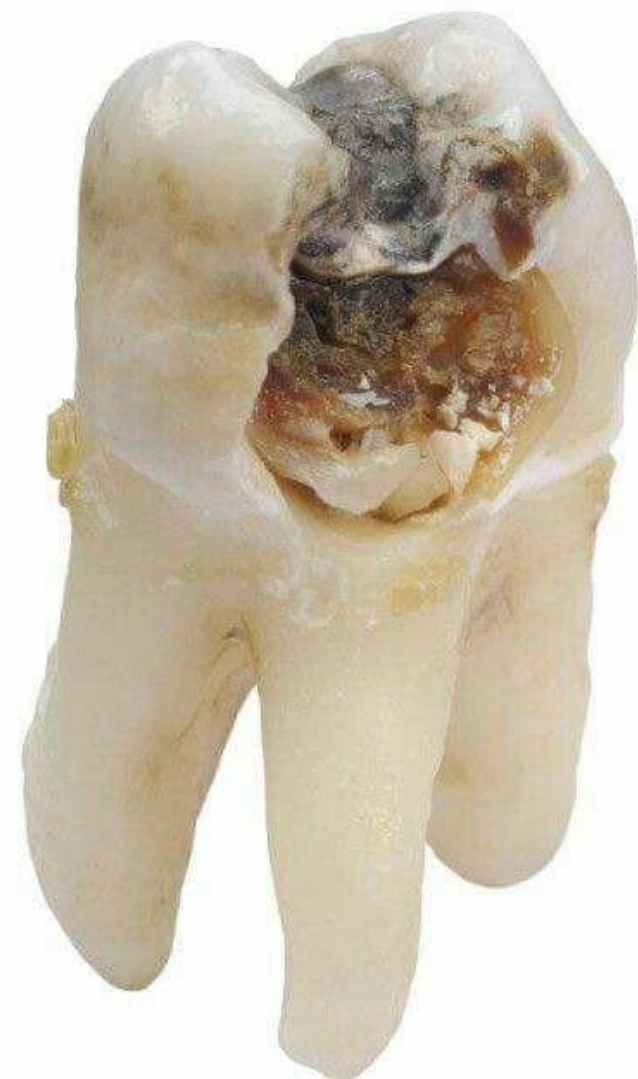
3 тематичні модулі

Практика + самостійна робота



Модуль 1

Одонтопатологія



Сучасна
діагностика

Карієс і
некаріозні
ураження

Реставрації та ендодонтія




Одонтопатологія

Цифрове обстеження

Мінімально інвазивне лікування

Біоміметичні матеріали



Модуль 2 Хвороби пародонта

Доказова
пародонтологія

Системні фактори
ризик

Мультидисциплінарність



Хвороби пародонта

ААР / EFP класифікація

Діагностика та біомаркери

Профілактика і лікування

Регенеративні технології

Модуль 3

Хвороби СОПР

Рання діагностика

Молекулярні
механізми

Інфекційні ураження





Хвороби СОПР

Клінічне обстеження СОПР

Вірусні та грибкові ураження

Цифровий моніторинг

Міждисциплінарний підхід

Практична складова

Клінічні кейси

Планування лікування

Фото- та відеопротокол



Наукова складова

Методологія досліджень

Аналіз даних

Публікаційна активність

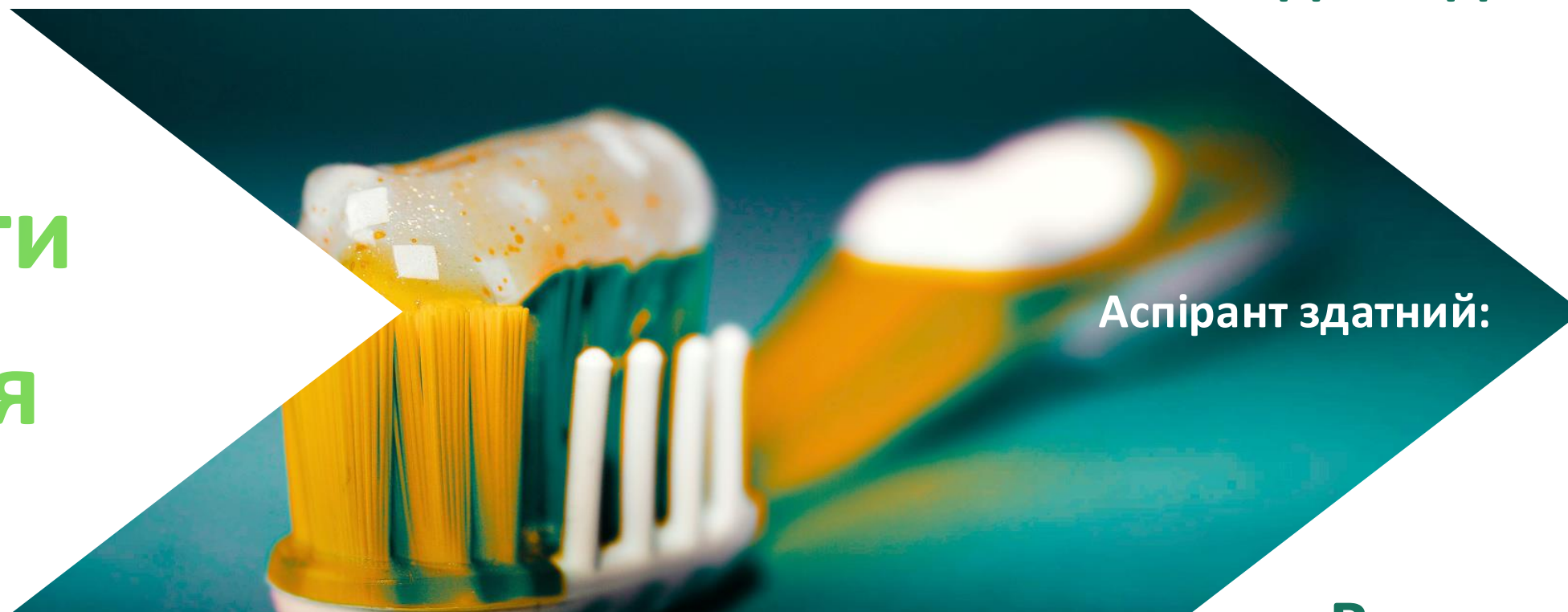
Інновації в стоматології





Планувати
дослідження

Результати
навчання



Аспірант здатний:

Інтерпретувати клінічні
дані

Впроваджувати
результати

